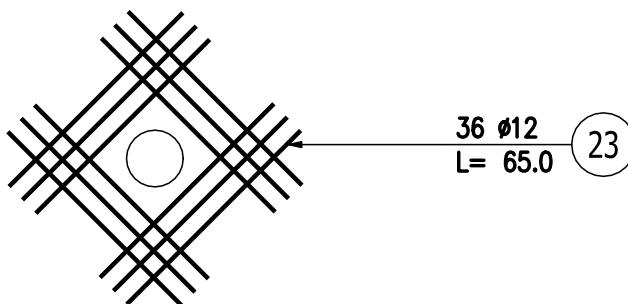


## ZESTAWIENIE STALI ZBROJENIOWEJ

| POZ.                                      | NR<br>PRĘTA | Ø<br>[mm] | DŁUGOŚĆ<br>[m] | ILOŚĆ  |        |       | DŁ. ŁĄCZNA [m] |
|---|-------------|-----------|----------------|--------|--------|-------|----------------|
|   |             |           |                | PRĘTÓW | x POZ. | RAZEM | A-IIIIN        |
|   |             |           |                |        |        |       | Ø12            |
| Poz. POZ.1. – Zbiornik popłuczyn – 1 szt. |             |           |                |        |        |       |                |
| POZ.1.                                    | 23          | 12        | 0.650          | 36     | 1      | 36    | 23.40          |
| DŁUGOŚĆ RAZEM [m]                         |             |           |                |        |        |       | 23.40          |
| MASA JEDNOSTKOWA [kg/m]                   |             |           |                |        |        |       | 0.888          |
| MASA [kg]                                 |             |           |                |        |        |       | 20.78          |
| MASA CAŁKOWITA [kg]                       |             |           |                |        |        |       | 20.78          |

- 1) Opis kształtu pręta: PN-EN ISO 3766 metoda B (osiowo)
- 2) Opis długości haka: gabarytowy
- 3) Długość pręta L: suma wymiarów osiowych



|  |                             |  |   |  |   |
|--|-----------------------------|--|---|--|---|
|   |                             | PROFIPROJEKT SP. Z O. O.<br>Witaszyczki 66, 63-230 Witaszyce                           |   | Inwestor:<br>Zakład Gospodarki Komunalnej Czernica Sp. z o.o.<br>ul. Wrocławska 111<br>55-003 Ratowice |   |
| PROJEKT WYKONAWCZY<br>BRANŻA: ARCHITEKTURA I KONSTRUKCJA   |                             |  |   | Data:  | 30.07.2025  |
| Imię i nazwisko  |                             |  | Nr uprawnień                              |  | Podpis  |
| Projektował:<br>KONSTRUKCJA  | mgr inż. Krzysztof Kowalski |  | WKP/0060/PWOK/06<br>SPEC. KONSTR.-BUDOWL. |  |  |
| Sprawdził:<br>KONSTRUKCJA  | inż. bud. Ryszard Kowalski  |  | UAN-8386/85/86<br>SPEC. KONSTR.-BUDOWL.   |  |   |
| Przedmiot<br>zamierzenia<br>budowlanego  |                             |  |   |  |   |
| ROZBIÓRKA, ROZBUDOWA, PRZEBUDOWA, NADBUDOWA I BUDOWA OBIEKTÓW<br>STACJI UZDATNIANIA WODY WRAZ Z INFRASTRUKTURĄ TOWARZYSZĄCĄ W RAMACH INWESTYCJI<br>PN." MODERNIZACJA STACJI UZDATNIANIA WODY W NADOLICACH WIELKICH GM. CZERNICA" |                             |  |   |  |   |
| Adres<br>inwestycji:   |                             | DZ. NR 126/6, 126/7; OBRĘB 0011 NADOLICE WIELKIE;<br>GMINA CZERNICA; POWIAT WROCŁAWSKI |   | Skala:   | 1:20  |
| Tytuł<br>rysunku:  |                             | ZBIORNIK WÓD POPŁUCZNYCH<br>OBRAMOWANIE OTWORÓW W ŚCIANIE ZBIORNIKA                    |   | Nr rys.  | 48  |
|  |                             |  |   | Rewizja  | 0   |